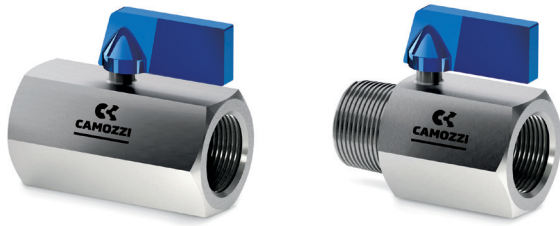


Крани кульові MINI з неіржавної сталі 316 Серія X29



- » Компактні розміри
- » Максимальна пропускна спроможність
- » Зручний важіль

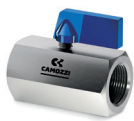
Ці кульові крани MINI використовуються для відкриття або закриття потоків повітря або інших робочих середовищ на промислових установках з агресивними рідинами або газами, а також в умовах обмеженого простору.

Мініатюрні розміри та мала вага кульових кранів Серії X29 забезпечують простоту в монтажі у будь-якій точці системи, у тому числі завдяки різьбовому з'єднанню.

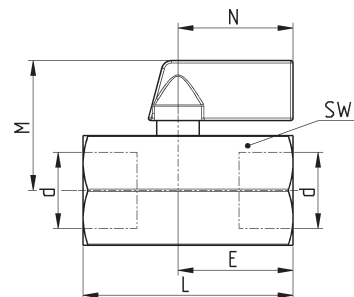
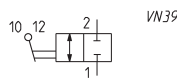
ОСНОВНІ ХАРАКТЕРИСТИКИ

Функція	2/2 лін./поз.
Керування	поворот важеля на 90°
Різьба	G1/4, G3/8, G1/2, R1/4, R3/8, R1/2
Умовний прохід	від 7 мм до 9.2 мм
Робочий тиск	0 ÷ 10 бар
Робоча температура	-15 °C ÷ 80 °C
Матеріали	корпус, шток, куля: неіржавна сталь 316 ущільнення кулі: PTFE ущільнююче кільце штока: FKM важіль: адюміній
Робоче середовище	стиснене повітря, інертні гази, вода, мастило та всі рідкі та газоподібні середовища сумісні з матеріалами компонентів кульових кранів

Мод. X2943



2/2 лін./поз. для монтажу в лінію, внутрішня-внутрішня різьба BSPP

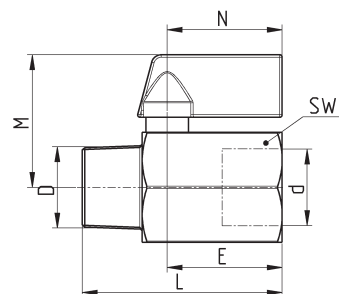
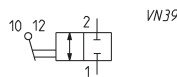


РОЗМІРИ							
Мод.	d	DN	E	L	M	N	SW
X2943 1/4	G1/4	7	23	42	26	23	22
X2943 3/8	G3/8	7	23	42	26	22,5	22
X2943 1/2	G1/2	9,2	23	46	28	23	25

Мод. X2944



2/2 лін./поз. для монтажу в лінію, різьба зовнішня BSPT-внутрішня BSPP



РОЗМІРИ								
Мод.	d	D	DN	E	L	M	N	SW
X2944 1/4-1/4	G1/4	R1/4	7	23	40	26,5	23	22
X2944 3/8-3/8	G3/8	R3/8	7	23	40	26,5	23	22
X2944 1/2-1/2	G1/2	R1/2	9,2	23	45,6	28,3	23	25